

Auswertung Umfrage Januar 2024 zu Stärken und Schwächen des Gymnasiums Trittau

SuS: Ankreuzen von Stärken und Schwächen (Frage 3 und 4)

Alle Angaben in %

5: SuS in Klasse 5

6: ...

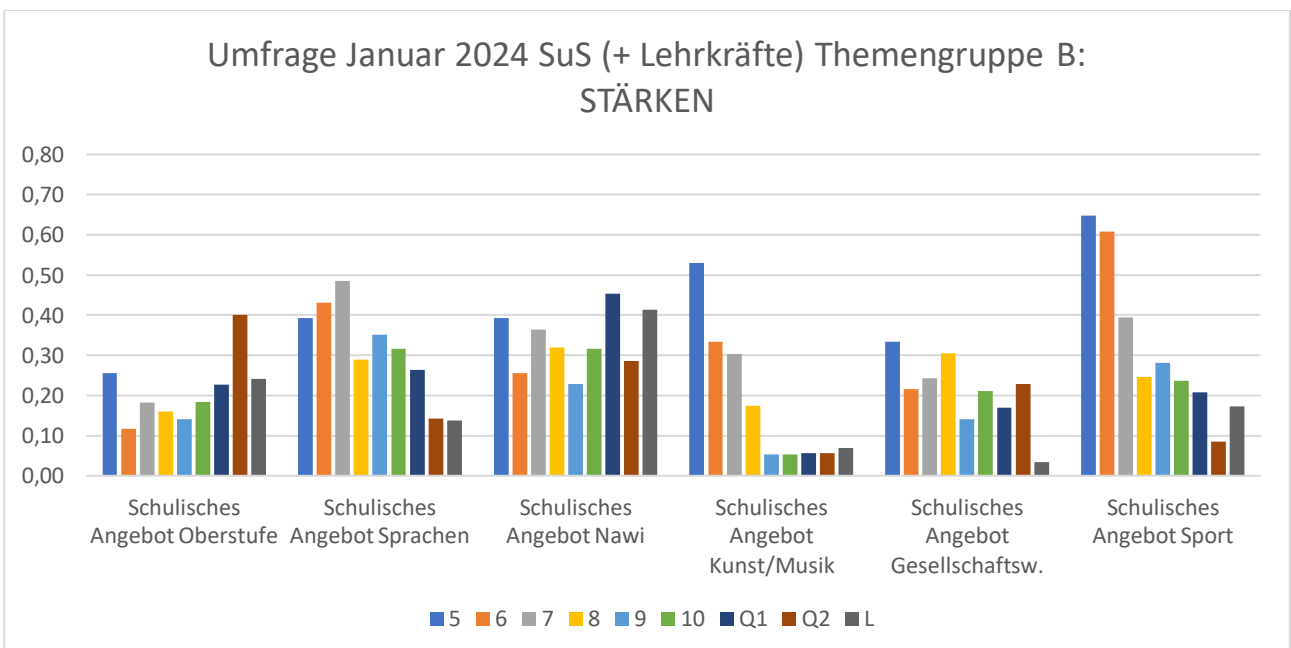
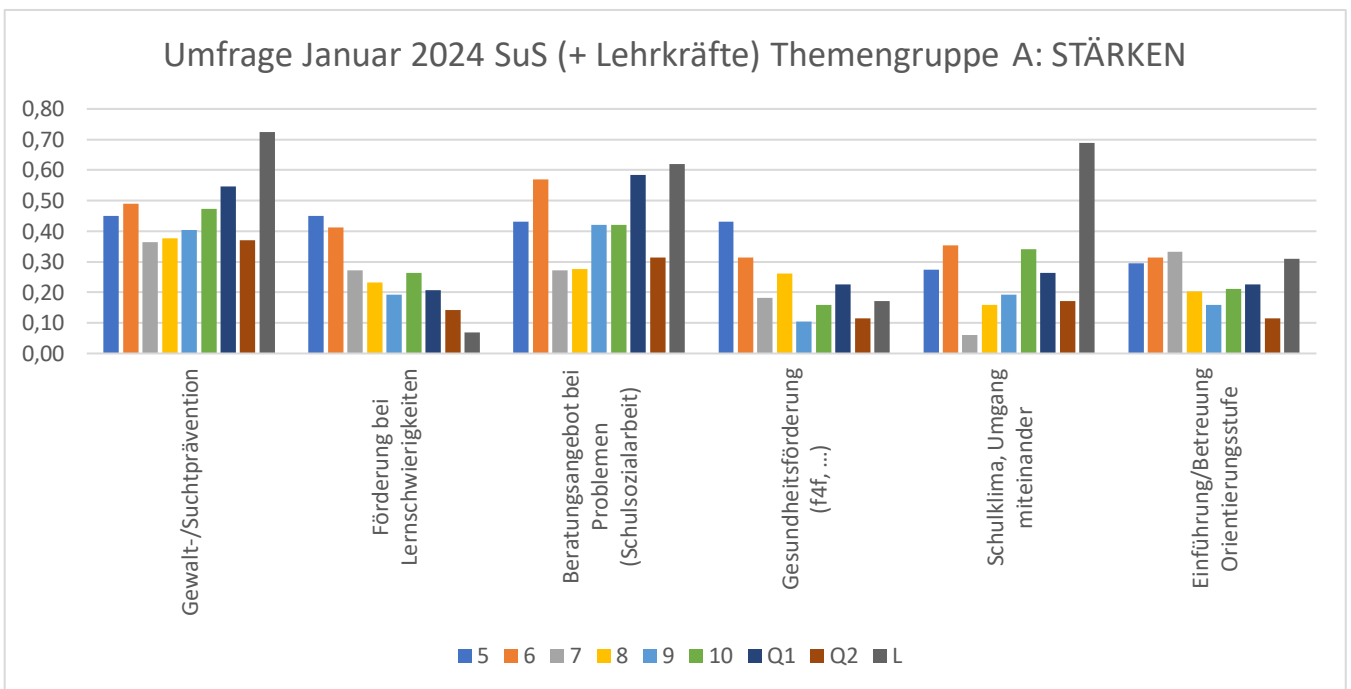
L: Lehrkräfte

	5	6	7	8	9	10	Q1	Q2	L
Mögliche Teilnahme	131	131	108	108	131	101	94	75	68
Teilnehmende:	51	51	33	69	57	38	53	35	29
%	39	39	31	64	44	38	56	47	43

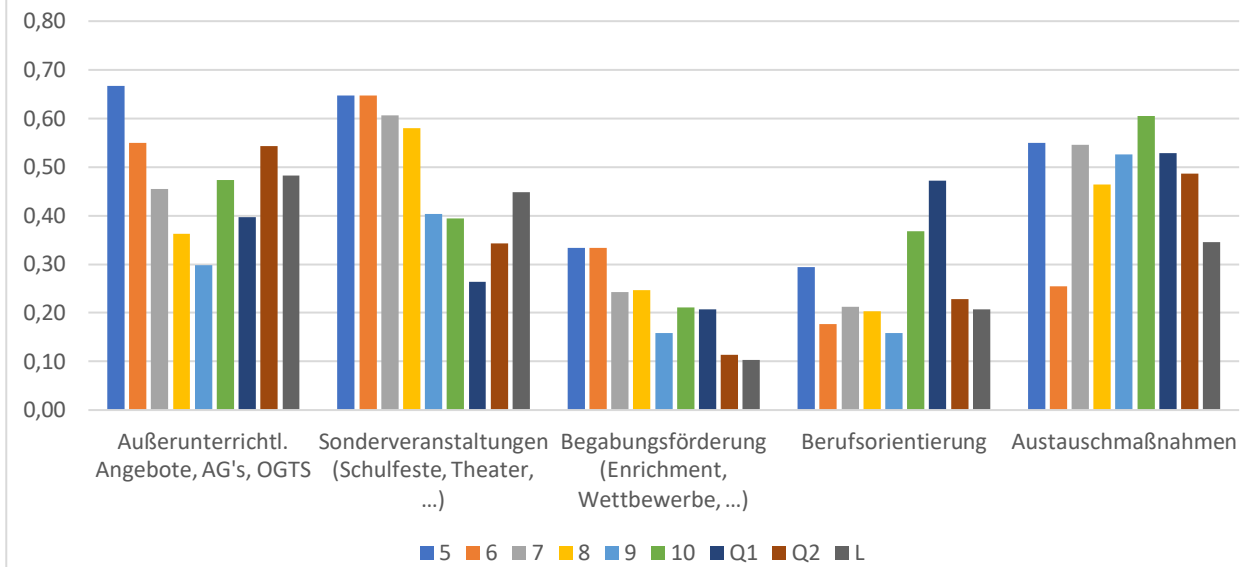
Fragen:

Welche der nachfolgenden Aspekte sind aus deiner Sicht eine Stärke des Gymnasiums Trittau? (mehrere "Kreuze" sind möglich)

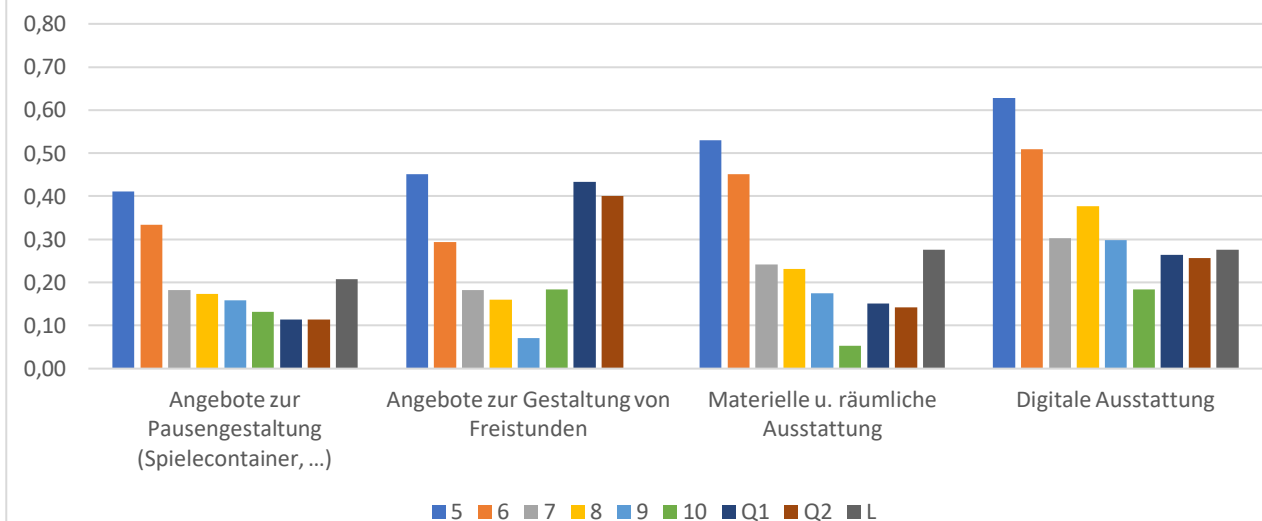
Welche der nachfolgenden Aspekte sind aus deiner Sicht eine Schwäche des Gymnasiums Trittau? (mehrere "Kreuze" sind möglich)



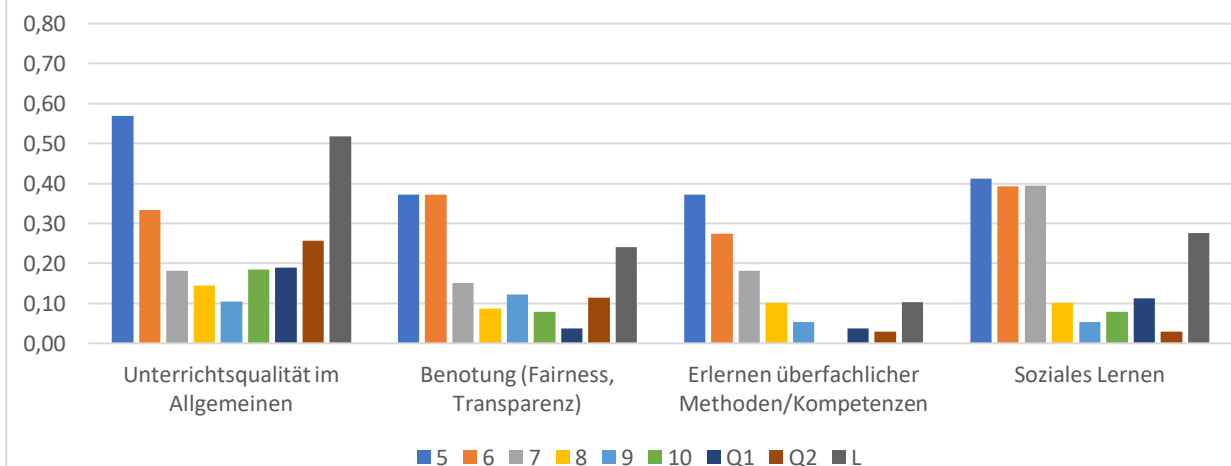
Umfrage Januar 2024 SuS (+ Lehrkräfte) Themengruppe C: STÄRKEN



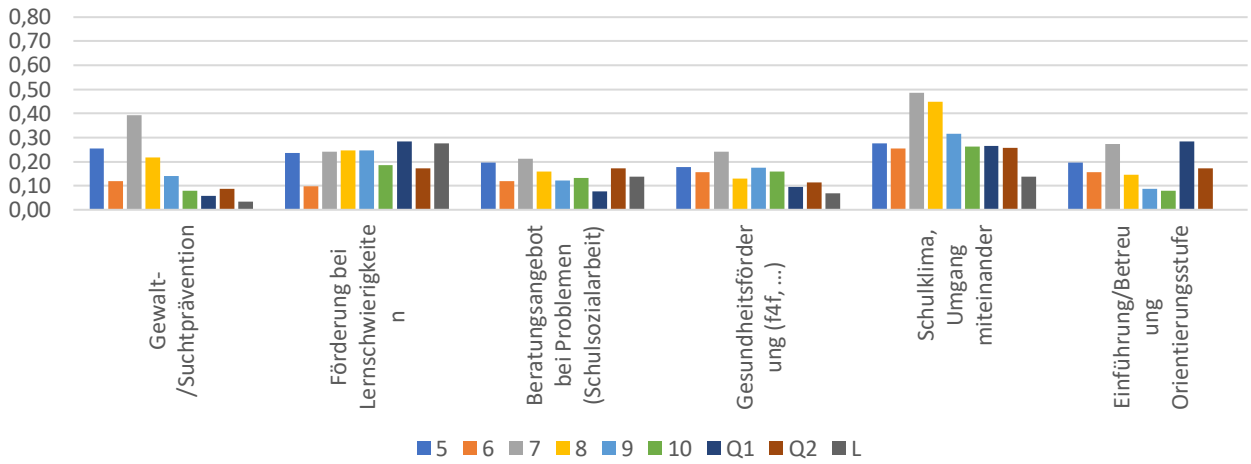
Umfrage Januar 2024 SuS (+ Lehrkräfte) Themengruppe D: STÄRKEN



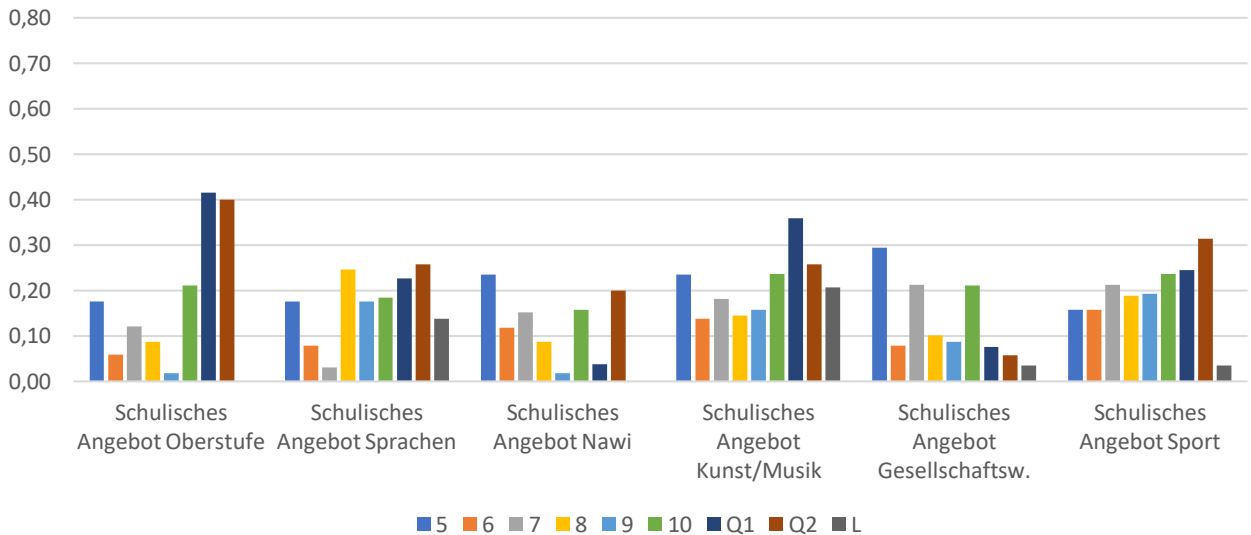
Umfrage Januar 2024 SuS (+ Lehrkräfte) Themengruppe E: STÄRKEN



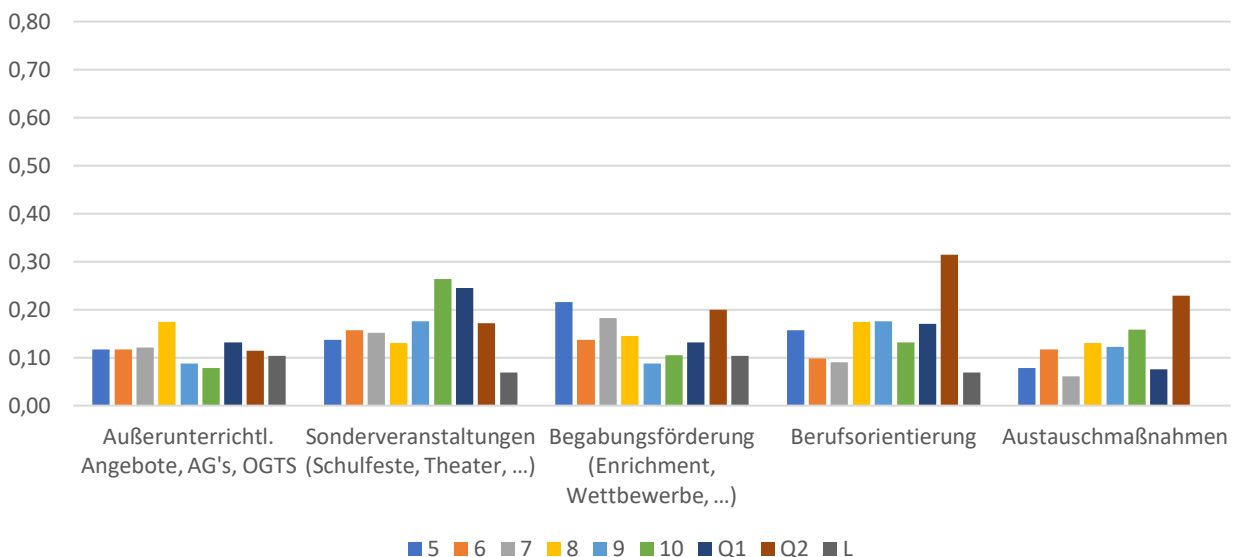
Umfrage Januar 2024 SuS (+ Lehrkräfte) Themengruppe A: SCHWÄCHEN



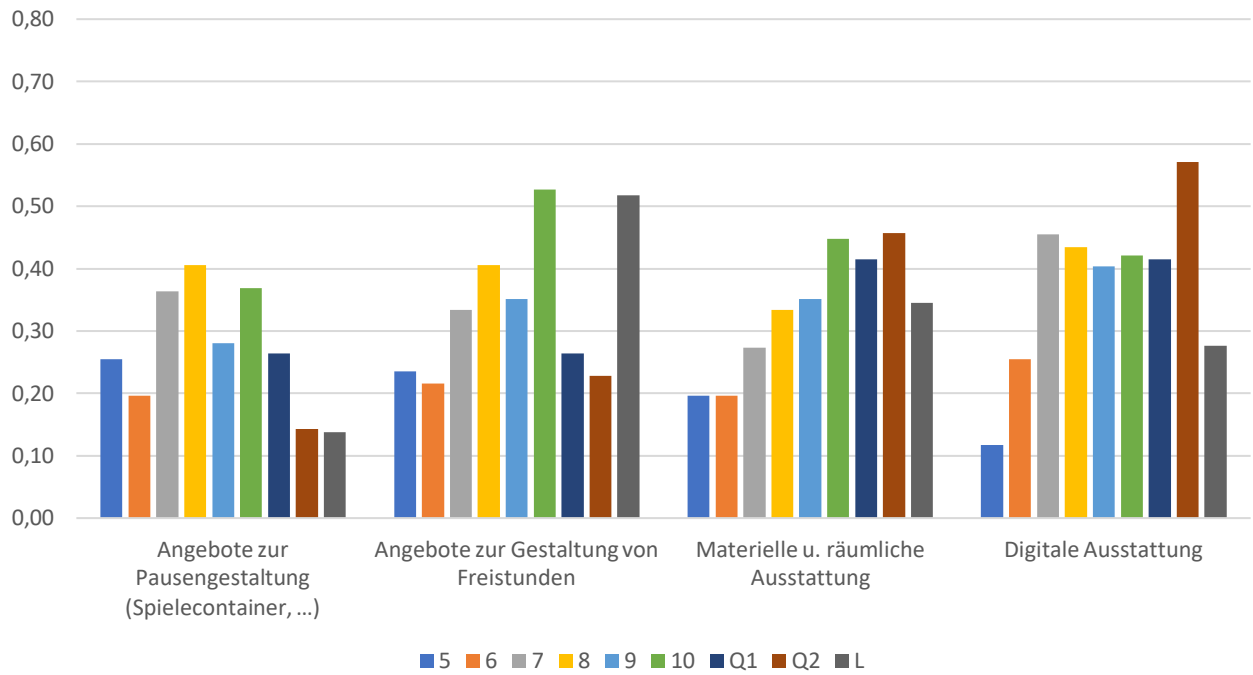
Umfrage Januar 2024 SuS (+ Lehrkräfte) Themengruppe B: SCHWÄCHEN



Umfrage Januar 2024 SuS (+ Lehrkräfte) Themengruppe C: SCHWÄCHEN



Umfrage Januar 2024 SuS (+ Lehrkräfte) Themengruppe D: SCHWÄCHEN



Umfrage Januar 2024 SuS (+ Lehrkräfte) Themengruppe E: SCHWÄCHEN

